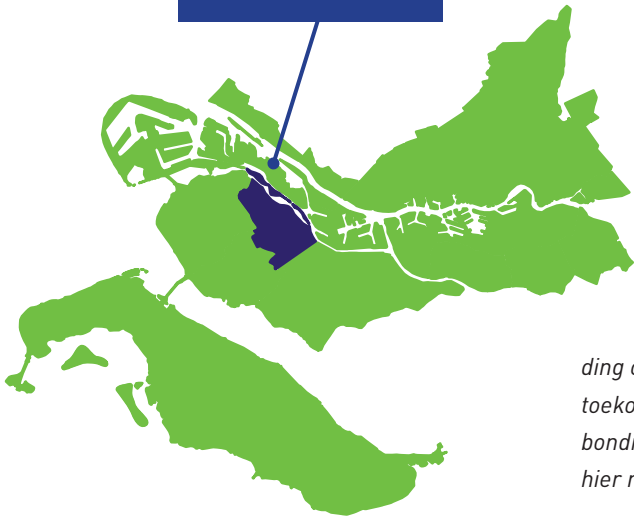


DCMR eindrapportage 2017



Brielle



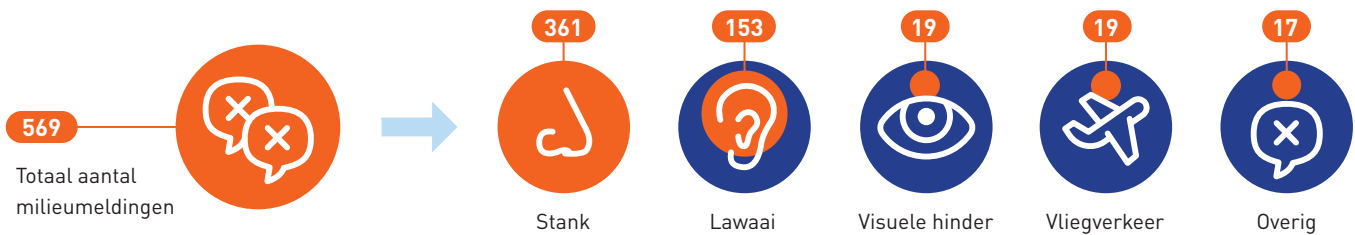
Rosita Thé

Directeur DCMR Milieudienst Rijnmond

"Een veilige en leefbare omgeving. Daar zetten we ons, samen met uw gemeente, 24/7 voor in. En dat proberen we elk jaar beter te doen. In 2017 werkten we onze toezichtstrategie verder uit. Per branche een strategie met een eigen mix aan instrumenten. Zoals flitscontroles, informatie- en branchebijeenkomsten. Met als resultaat dat bedrijven regels beter gaan naleven. Daarnaast keken we vooruit. In voorbereiding op de Omgevingswet onderzochten we hoe deze wet invulling kan geven aan een toekomstige fysieke leefomgeving. Inspirerend en uitdagend. Voor nu een kort en bondig overzicht van onze resultaten en werkzaamheden in uw gemeente. Heeft u hier nog vragen over, neem gerust contact op met één van onderstaande personen."

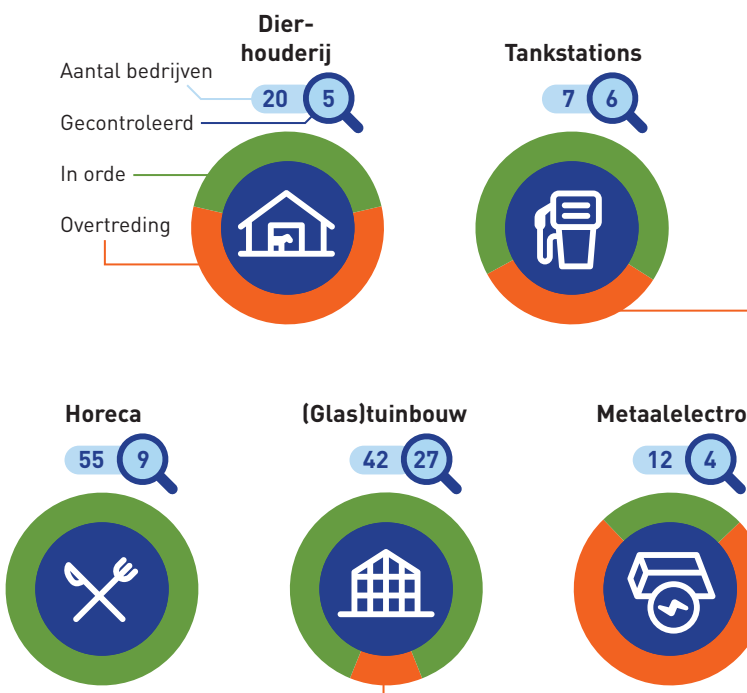
Milieumeldingen

Onze meldkamer registreert 24/7 meldingen van bewoners over overlast die veroorzaakt wordt door bedrijven. We nemen overlastmeldingen aan, zoeken de oorzaak en nemen maatregelen om de overlast te beëindigen.



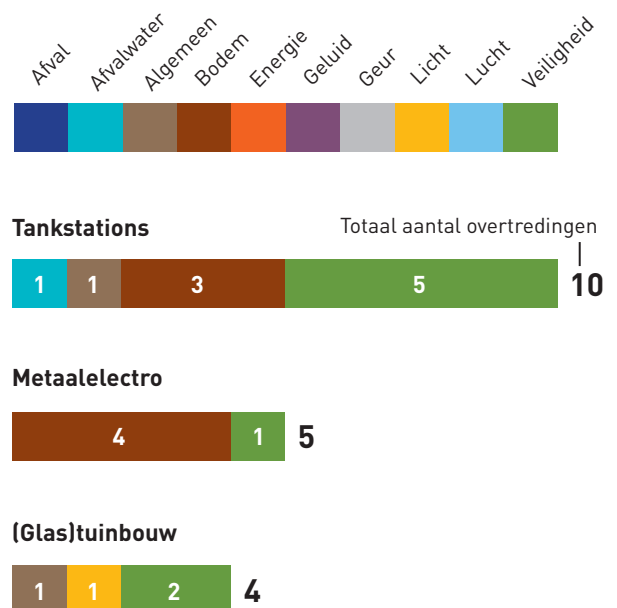
Preventieve controles in aantal branches

Is er tijdens een controle sprake van overtredingen van milieuregels, ontvangt het bezochte bedrijf een brief met een overzicht van de overtredingen en de termijn waarop alles in orde moet zijn. We controleren vervolgens ook of dit is gebeurd.



Uitgelicht: overtredingen per thema per branche

Tijdens controles (160 in 2017) toetsen we op meerdere milieuaspecten. Hieronder een selectie van branches met de aspecten waar overtredingen zijn geconstateerd.



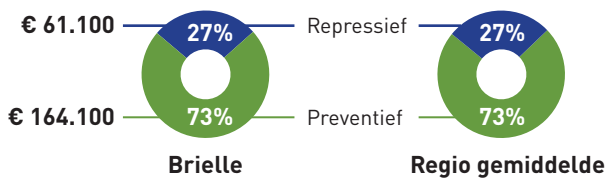
Regulering

Sommige milieubelastende bedrijven zijn vergunningplichtig. Deze vergunning maken wij. De meeste bedrijven kunnen volstaan met een melding, waarna ze aan algemene voorschriften moeten voldoen. Soms zijn voor milieuaspecten extra regels nodig in de vorm van een maatwerkbesluit.



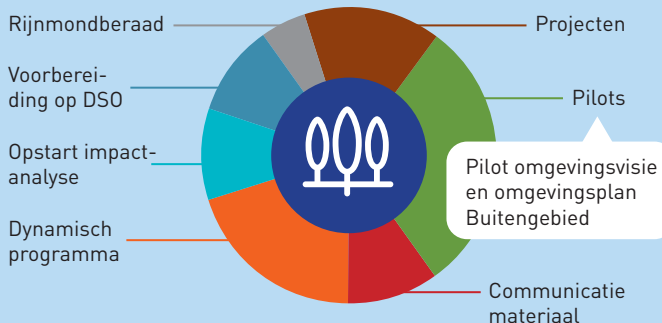
Preventief versus repressief toezicht

Repressief toezicht zien we als de afhandeling van milieumeldingen, nacontroles en handhaving.



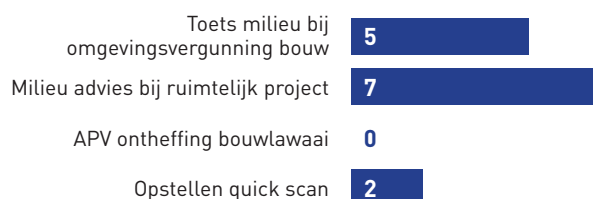
Vorbereiding op de omgevingswet

We bereiden ons samen met onze participanten voor op de veranderingen die de (nieuwe) Omgevingswet met zich meebrengt. We besteden onze tijd aan verschillende onderwerpen en producten.



Ruimtelijke ordening en beleid

We adviseren uw gemeente bij bouwplannen en ruimtelijke projecten. Onder andere bij de woningbouwontwikkelingen aan de Nicolaas Pieckstraat, de Burgemeester van Sleenstraat in Brielle en de Ankerplaats en de Henry Fordstraat in Zwartewaal.

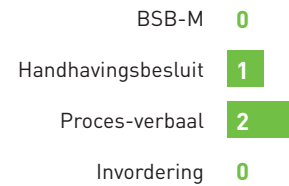


Meer informatie

Accountmanager DCMR Marieke van de Blaak: 010 24 68 064
Milieucontactpersoon gemeente Brielle: Geradine Roskam

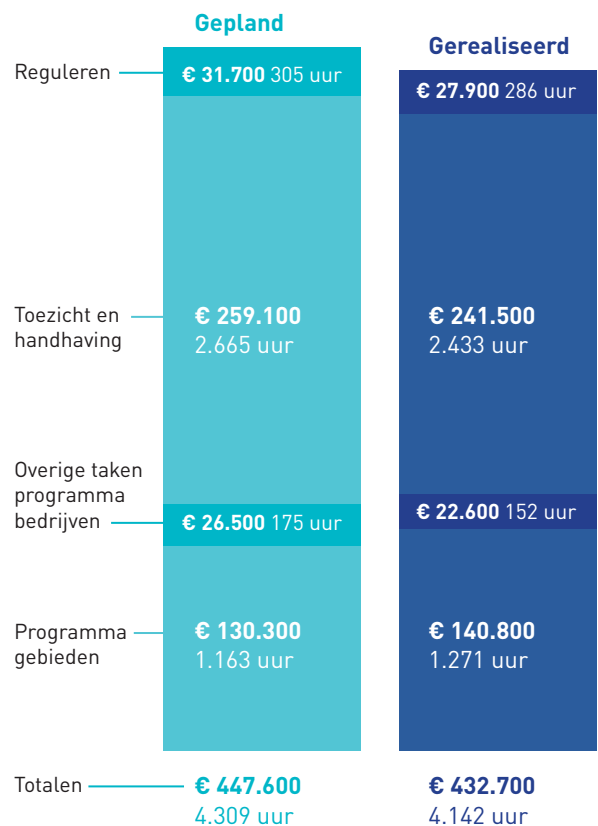
Handhaving

Wanneer blijkt dat een bedrijf een overtreding niet tijdig ongedaan maakt, zijn we genoodzaakt sancties op te leggen.



Financiën

De overgebleven middelen zijn naar het zogenaamde voorschot gegaan. Eventuele extra benodigde uitgaven in de toekomst kunnen daaruit gefinancierd worden.



Verantwoording EED

De Energy Efficiency Directive richtlijn vereist van bepaalde bedrijven een energie audit. Wij toetsen de energiebesparingsplannen van bedrijven.

